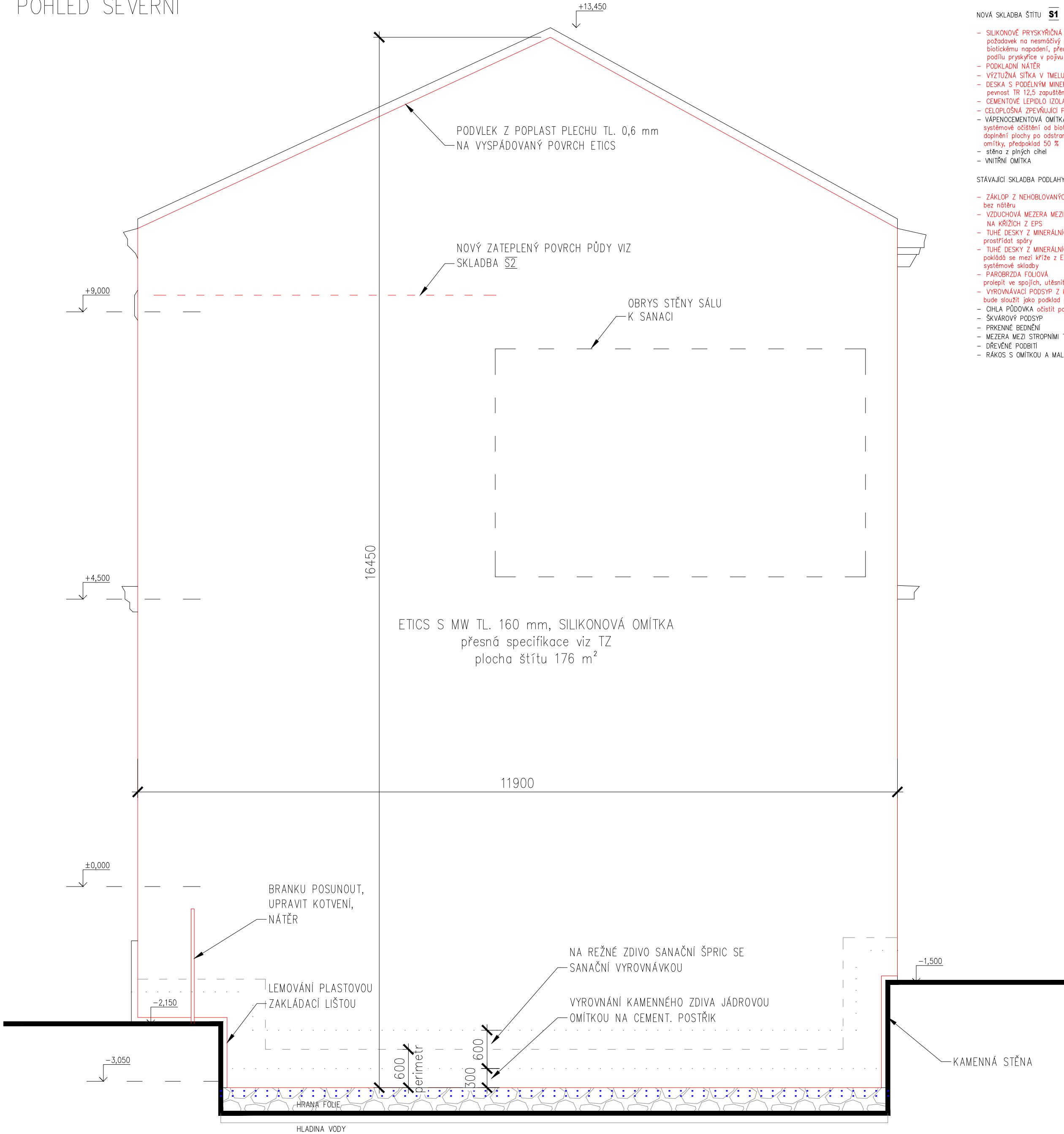


POHLED SEVERNÍ



LEGENDA SKLADEB:

PODROBNĚJŠÍ SPECIFIKACE VIZ TECHNICKÁ ZPRÁVA

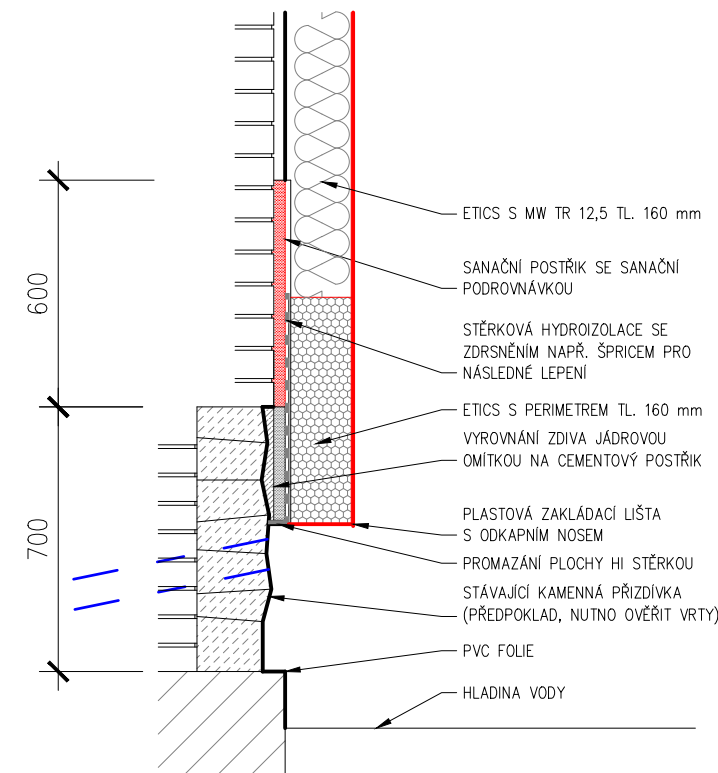
- NOVÁ SKLADBA ŠTÍTU **S1**
- SILIKONOVÉ PRYSKYŘIČNÁ OMÍTKA požadavek na nesmířlivý povrch, odolnost biotickému napadení, předpoklad vysokého podílu pryskyřice v pojivu 2 mm
  - PODKLADNÍ NÁTĚR 5 mm
  - VÝZTUŽNÁ SÍTKA V TMELU 160 mm
  - DESKA S PODELNÍM MINERÁLNÍM VLÁKNEM pevnost TR 12,5 zpuštěná mortláž
  - CEMENTOVÉ LEPIDLO IZOLANTU cca 10 mm
  - CELOPLOŠNÁ ZPEVNŮJÍCÍ PENETRACE 30 mm
  - VÁPENOCEMENTOVÁ OMÍTKA systémové očištění od biotického napadení doplnění plochy po odstranění nestabilní omítky, předpoklad 50 %
  - stěna z plných cihel 450 – 600 mm
  - VNITŘNÍ OMÍTKA 10 mm

- STÁVAJÍCÍ SKLADBA PODLAHY PŮDY **S2**
- ZÁKLOP Z NEHOBLOVANÝCH PRKEN bez nátěru 24 mm
  - VZDUCHOVÁ MEZERA MEZI PRKNY POLOŽENÝMI NA KŘÍŽÍCH Z EPS 20 mm
  - TUHÉ DESKY Z MINERÁLNÍCH VLÁKEN prostrádat spáry 120 mm
  - TUHÉ DESKY Z MINERÁLNÍCH VLÁKEN pokládá se mezi kříže z EPS – součást systémové skladby 120 mm
  - PAROBRZDIA FOLIOVÁ prolepit ve spojích, utěsnit v prostupech 5 mm
  - VYROVNÁVACÍ PODSYP Z KŘEMIČITÉHO PÍSKU bude sloužit jako podklad pro slepení parobrzdy 45 mm
  - CHLA PŮDOWKA očištění povrch 80 mm
  - ŠKVRŮVÝ PODSYP 30 mm
  - PRKENNÉ BEDNĚNÍ 240 mm
  - MEZERA MEZI STROPNÍMI TRÁMY 25 mm
  - DŘEVĚNÉ PODBITÍ 25 mm
  - RÁKOS S OMÍTKOU A MALBOU

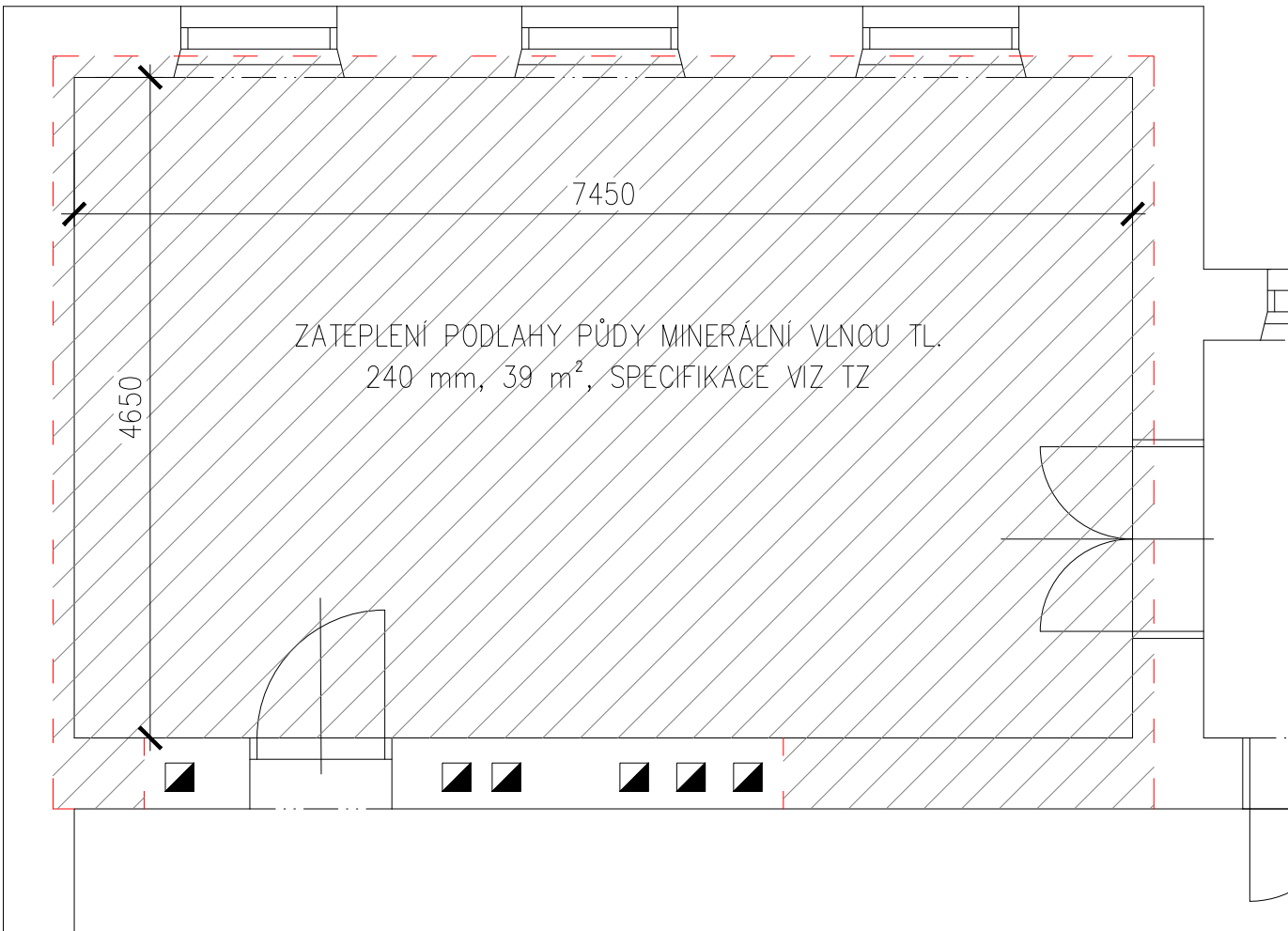
ZALOŽENÍ ETICS

M 1 : 20

- BUDE UPŘESNĚNO DLE KONKRÉTNÍHO VÝROBCE MATERIÁLŮ
- PODROBNÝ POPIS ETICS JE UVEDEN V TZ
- VÍCE INFO V TZ
- MOŽNOST INJEKTOVÁNÍ BUDE OVĚŘENA VRTY, STEJNĚ TAK BUDE OVĚŘENA TL. STĚNY



UČEBNA



LEGENDA MATERIÁLŮ:

- STÁVAJÍCÍ KONSTRUKCE
- NOVÉ KONSTRUKCE

vypracoval:	Ing. Martin Němec	autorizoval:	Ing. Martin Němec	<b>Martin Němec</b> projekce staveb, diagnostika, poradenství aut.ing. ČKAIT 1004488 Podveská 14, 624 00 Brno iČ: 76366341
investor:	Statutární město Brno, Dominikánské náměstí 196/1, Brno-město, 60200 Brno, IČ 44992785			
stupeň:	PD PRO OHLÁŠENÍ STAVBY A VÝBĚR DODAVATELE			část: arch. a stavebně tech. řešení
stavba:	STAVEBNÍ ÚPRAVY ZUŠ VÍDEŇSKÁ 85, BRNO			datum: 01/2025
				měřítko: 1:50, 1:20
				č. paré:
výkres:	NOVÝ STAV			č. výkresu: D.1.1b.10